

ABC

REUNIÓN APODERADOS MARZO

CUENTA PÚBLICA 2024





SELLOS INSTITUCIONALES

- Ambiente familiar.
- La Participación y autonomía estudiantes.
- Superación académica.





NUESTRO COLEGIO

MISIÓN

Es la de formar personas íntegras en lo cognitivo, afectivo y social, capaces de autoevaluarse, regularse y disciplinarse de acuerdo a los valores universales que rigen a nuestra sociedad a fin de que se integren a ésta como un aporte significativo y trascendente.

VISIÓN

Es la de formar personas íntegras en lo cognitivo, afectivo y social, capaces de autoevaluarse, regularse y disciplinarse de acuerdo a los valores universales que rigen a nuestra sociedad a fin de que se integren a esta como un aporte significativo y trascendente.



ADMINISTRACION

$$e=mc^2$$



**Representante Legal
Corporación Educacional
Oxford
Gloria Villa**



**Miss Catalina Fuentes
Villa
Administración**



$\frac{3}{x}$

K



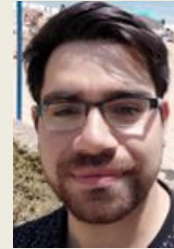
EQUIPO DIRECTIVO



**Directora
Rossana Jeria**



**Jefa de UTP
Karina González**



**Convivencia Escolar
Jorge Pedraza**

$$e=mc^2$$



$\frac{3}{x}$

K

NUESTRA PLANTA DOCENTE

$$e=mc^2$$



1°B

ERCE MANRIQUEZ
Ciencias Naturales 1ro
básico a 6to básico



2°B

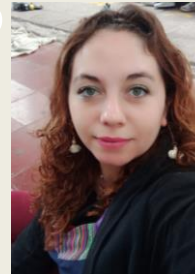
Valeria Valles
Historia y Geografía
1ro básico a 4to básico



3°B

FERNANDA RAMOS
Lenguaje y C. 1ro básico a 4to
básico

5°



4°B

CAROLINA GONZALÉZ
Matemáticas
1ro básico a 4to básico



$\frac{3}{x}$

K

NUESTRA PLANTA DOCENTE



Diana Varas
Historia y G.

5° Básico a 2° Medio
, Formación Ciudadana 3° y 4° medio,
3° Medio Comprensión Histórica de
mundo actual.

5° B



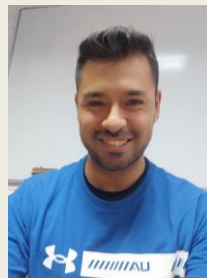
Mario Soto
Matemáticas
5to básico a 8vo básico

7° B



Marianka Palma
Lenguaje y C
5° básico a 8°basico

6° B



Ignacio Vidla
Educación Física
1ro básico a 4to medio

8° B



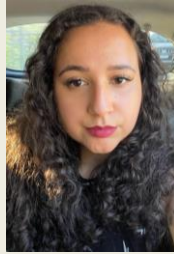
A B C

NUESTRA PLANTA DOCENTE



1°M

Jorge Pedraza Iturrieta
Profesor de Lógica
1° y 2° Medio
Filosofía 3° y 4° Medio



2°M

Estefania Silva
Inglés
6to básico a 4to
medio



3°M

Julio Bruna
Lenguaje y C.
1ro medio a 4to
medio



4°M

Juan de Dios Cortés
Ciencias Naturales 8°
Básico, r de Biología,
química 1° y 2° Medio
Profesor de Ciencias de
la salud

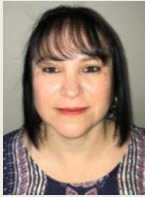
ABC



NUESTRA PLANTA DOCENTE



Carolina Pilcol
Inglés de
1°básico a 5°básico



Viviana Acosta
Religión de
1°básico a 6° básico



Cynthia Vega Saldaña.
Encargada de Biblioteca y
recursos CRA



Jaime Cruz Hassemberg
Física, 1° y 2° Medio; Ciencias para
la ciudadanía 3° y 4° Medio



Alfredo Orellana Alvial
Profesor de Artes Visuales de 5°
Básico a 4° Medio; Tecnología de
6° Básico a 2° Medio



Rafael Rozas Cabello
Profesor de Música de 5°Básico a
4° Medio

ABC



NUESTRAS PARADOCENTES



**Secretaria
Marcela Rojas**



**Inspectora
Claudia Diaz**



**Inspectora
Mirtha Cavieres**

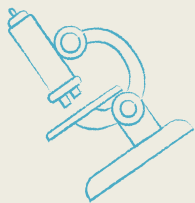


**Inspectora
Katalina Cofré**



ABC





$$e=mc^2$$

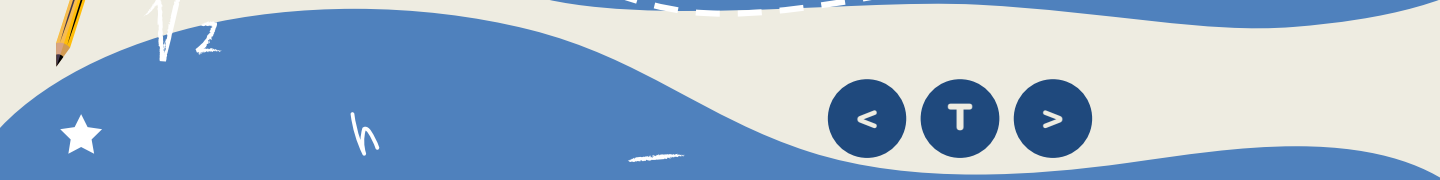
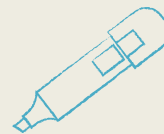


$$\sqrt{2}$$



h

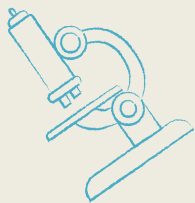
RESULTADOS 2023





Indicadores	2023	PORCENTAJES
Matricula inicial 30abril	363	
Matricula 30 Noviembre	357	
Retirados	6	
Total Repitentes Colegio	3	0,58%
Matrícula Enseñanza Básica	240	100%
Promovidos Básica	239	99,5%
Repitentes Enseñanza Básica	1	0,5%
Matrícula enseñanza Media	117	100%
Promovidos Enseñanza Media	115	98%
Repitentes Enseñanza Media	2	2%





$$e=mc^2$$

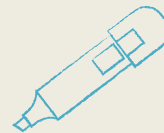


$$\sqrt{2}$$



h

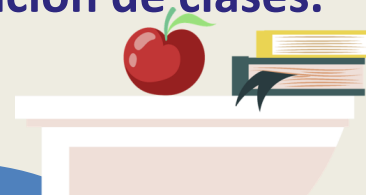
PROYECTOS DESARROLLADOS DURANTE EL AÑO 2023





Para fortalecer la labor docente e incentivar la adquisición de aprendizajes y habilidades en nuestros alumnos se desarrollaron diversas estrategias entre las que se cuentan:

- Talleres de apropiación curricular,
- Jornadas Talleres de capacitación en el uso de tecnologías para desarrollar la labor docente
- Capacitación docente de lenguaje y matemática en plan Escuelas arriba.
- Implementación de acompañamiento de observación de clases.





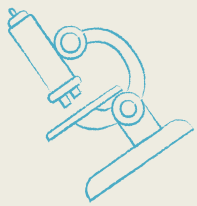
- **Entrevistas docentes, grupales y personales con jefe Técnico.**
- **Implementación de apoyo pedagógico a alumnos con dificultades de aprendizajes de 1° a 6° año básico Con profesoras y psicopedagoga.**
- **Organización y participación de los alumnos de enseñanza básica y media en proyectos científicos y exposición en feria científica interna.**
- **Semana de Libro con participación de todos los cursos.**





- **Semana del Inglés.**
- **Charlas TEC alumnos de 3° Medio.**
- **Desarrollo de proyectos interdisciplinarios y ABP, en los diferentes niveles**
- **Adecuación de los instrumentos de evaluación a las exigencias educativas de los alumnos.**
- **Elaboración de apoyo pedagógico, guías de estudio.**





$$e=mc^2$$

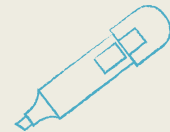


$$\sqrt{2}$$



h

OBJETIVOS 2024

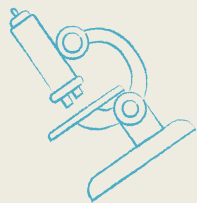




OBJETIVOS

- **Recuperar los aprendizajes no logrados el año 2023**
- **Recuperar la sana convivencia entre pares, desarrollando un clima de colaboración, empatía y respeto, que permita fortalecer las habilidades sociales y emocionales de nuestros jóvenes y niños.**
- **Fortalecer el compromiso parental de nuestros padres y apoderados, en el desarrollo socioemocional y el logro de los objetivos académicos de nuestros niños y niñas.**





$$e=mc^2$$

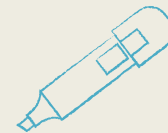


$$\sqrt{2}$$



h

ACCIONES PARA CUMPLIR EL OBJETIVO

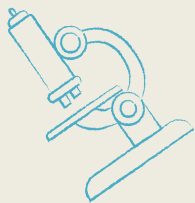




ACCIONES

- Aplicación de acciones didácticas, que determinen la adquisición de aprendizajes significativos, para los estudiantes, con habilidades, intereses, capacidades o necesidades educativas diversas.
- Desarrollo de taller de habilidades y resolución de problemas de 7° a II Medio Tutorías y acompañamiento constante a los alumnos, con logros descendidos en las diversas asignaturas.
- Fomentar espacios de sana convivencia en los cuales los alumnos puedan expresar sus inquietudes, compartir con sus pares de forma respetuosa y empática.
- Acercar a los apoderados a la escuela, para fortalecer el compromiso de una educación compartida a través de la asistencia a reuniones de apoderados, entrevistas o actividades programadas por el colegio.





$$e=mc^2$$

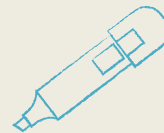


$$\sqrt{2}$$



h

CONVIVENCIA ESCOLAR





OBJETIVO GENERAL

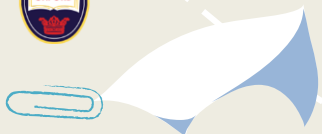
Desarrollar toda acción necesaria para generar una buena convivencia, basada en respeto, dialogo, responsabilidad y compromiso de todos los integrantes de esta comunidad educativa. Prevenir e intervenir oportunamente frente a situaciones de acoso, violencia o discriminación.





MEDIACIÓN ESCOLAR

La mediación Escolar tiene como objetivo generar un espacio de dialogo entre las partes involucradas, para resolver el conflicto de una forma respetuosa y contenida.



B



A

A

B

B



¿CUALES SON LOS BENEFICIOS DE UNA MEDIACIÓN ESCOLAR?

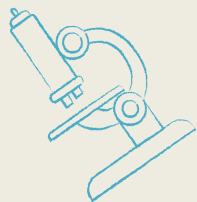
- **Trabaja en contra de la violencia y el acoso escolar.**
- Favorece el ejercicio de la **responsabilidades**
- Favorece el cumplimiento de los compromisos acordados, ya que las decisiones son tomadas de **manera consensuada**.
- Facilita o **restablece la comunicación entre las partes**.
- Ayuda a implantar una **cultura de paz**
- Estimula **la empatía**.
- Todas las partes implicadas descubren que **pueden ganar**.
- **Desarrolla la creatividad y las habilidades** para buscar las soluciones.



¿QUIENES PUEDEN SOLICITAR UN PROCESO DE MEDIACIÓN?

Todos los miembros de la comunidad educativa que sientan la necesidad de un mediador para solucionar un conflicto.





$$e=mc^2$$

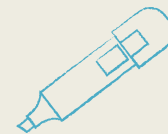


$$\sqrt{2}$$



h

INFORME DE LA UTILIZACIÓN DE LOS RECURSOS DEL FINANCIAMIENTO COMPARTIDO





DURANTE EL PERIODO 2023, LOS RECURSOS SE UTILIZARON EN LOS SIGUIENTES ÍTEMS:



a) Reparación y Mantenimiento de infraestructura

Mantenimiento de salas de clases existentes. (revestimiento, pintura de todo el establecimiento.

Reparación de pizarras y mobiliario).

Reparación de baños.

b) Equipamiento

Equipamiento y mantención de equipos de computación

Reestructuración página Web del Colegio

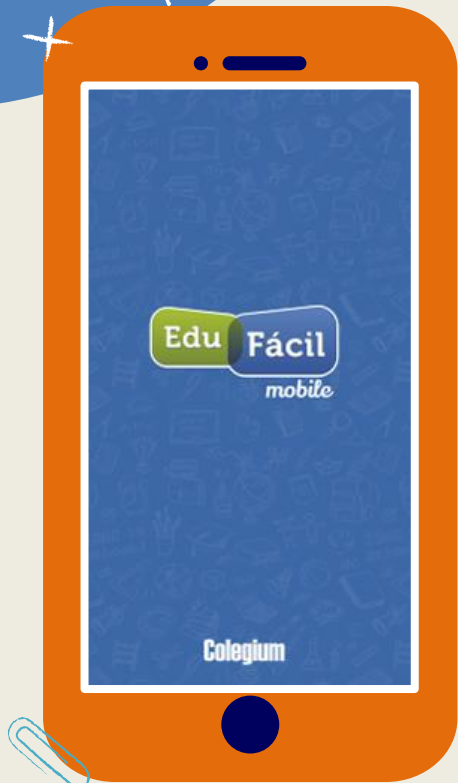
Contrato plataforma Edufacil

Adquisición de equipos multimedia.

Equipamiento Biblioteca

Equipamiento de materiales (dispensadores de Alcohol Gel, Toalla de papel y Papel higiénico) e insumos de ase, alcohol gel, toallas de papel y mascarillas.





ACTUALIZA TU INFORMACIÓN EN EDUFÁCIL

Ingresa a la sesión de tu hijo o hija.
Si ingresas por primera vez, usa el rut,

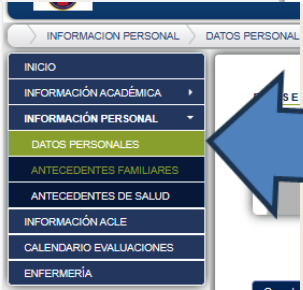
sin • Ni ⁻, como USUARIO Y CLAVE.

Si el rut termina en K, digítela como mayúscula.
Completa los datos completos de apoderado y de
esta forma activarás tu sesión individual de
apoderado.

1



2



3

Complete los datos

4

-Luego inicie sesión con rut de apoderado, sin ■ Ni — y actualice la clave.

-Su clave inicial es el rut ■ Ni —

-Si su rut termina en K, digítala como mayúscula.



SI AUN NO TIENES TU
CORREO

INSTITUCIONAL

SOLICITALO A TU A

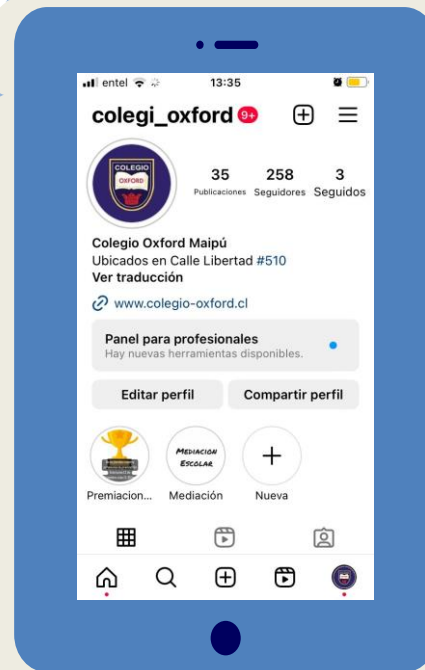
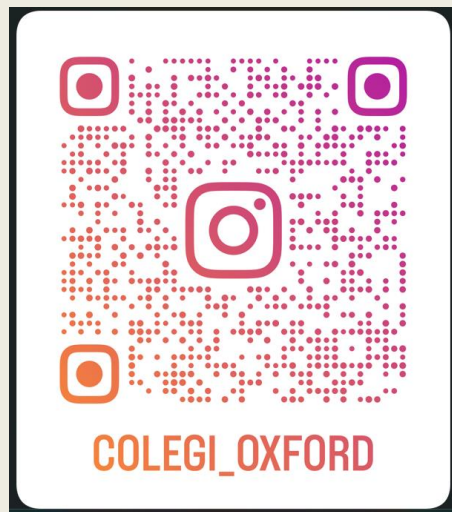
NUESTRA INSPECTORA

KATALINA COFRÉ

katalina.cofre@colegio-oxford.cl



SIGUENOS EN REDES SOCIALES





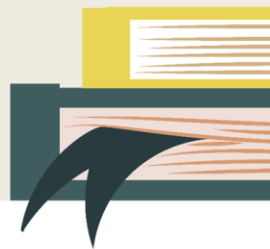
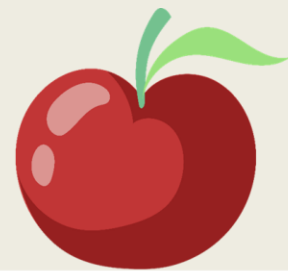
A B C

o



GRACIAS POR SU ATENCIÓN

$e = mc^2$





**NOS VEMOS EN UNA
PRÓXIMA REUNIÓN.**

...

